

529ヘクタールの水源の森からのホットな情報発信

第130号 2014年11月

# やどりき水源林ニュース

発行 (公財) かながわトラストみどり財団 編集 NPO 法人かながわ森林インストラクターの会

〒220-0073 横浜市西区岡野2-12-20 神奈川県横浜西合同庁舎内

☎045-412-2255 URL: <http://www.ktm.or.jp> E-mail: [midori@ktm.or.jp](mailto:midori@ktm.or.jp)

## 定例観察会のお知らせ (費用等負担はありません)

毎週土曜・日曜の午前10時と午後1時から「NPO 法人かながわ森林インストラクターの会」会員が水源林をご案内します。やどりき水源林ゲート前までお越しください。なお、冬季(12月・1月・2月)は安全確保のため休止します。

## 深まりゆく水源林の秋



小雨にかすむイロハモミジ

## 出 会 い

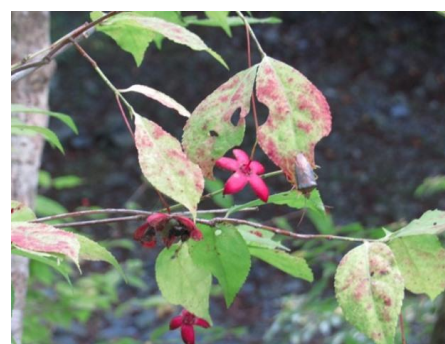
水源林を彩る実たち



ミヤマシキミの実 (ミカン科)



テンナンショウの実 (サトイモ科)



ツリバナの実 (ニシキギ科)



けなげな花たちをご覧ください。



リンドウ (リンドウ科)



カンアオイ (ウマノスズクサ科)



リュウノウギク (キク科)



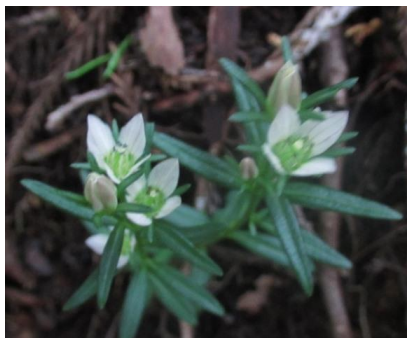
ジュウガツザクラ (バラ科)



ミツマタの蕾 (ジンチョウゲ科)



思い出の花



センブリ (リンドウ科)

私がまだ小学校低学年のころには家の近くにたくさんの自然が残っていました。

里山に通じる小道を歩いていたとき、ふと見つけたセンブリの花・・・。

初めてみたこの花は10センチほどのおおきさで薄暗い山の中でひとときわ白く輝いていました。祖母が「とても苦いけど胃腸にいいんだよ！」

といった言葉が花の印象とともに懐かしく思い出されました。

ボランティア活動



10月25日

「プリウス森木会」の皆様がやどりき水源林で自生しているミツマタの実生苗を「プリウス森木の森」に移植する活動を行いました。2～3年後には大きくなってきれいな花を咲かせることでしょう。



11月のトピックス

今年は例年になく、季節外れの台風が来ていますね。紅葉が見ごろになる今月はパートナー林活動・枝打ち・間伐・自然観察等で賑わいます。

12月の水源林

木々も冬支度を終え、鳥の観察に適した季節になります。水源林へおいでの折は防寒等の装備を十分にしていってください。この季節ならではの出会いがあります。水源林ニュースの12月1月号はお休みです。定例観察会は12月～2月まで安全確保のためお休みします。