

529ヘクタールの水源の森からのホットな情報発信

第53号

2007年10月

やどりき水源林ニュース

発行 (社)かながわ森林づくり公社県民運動課

編集 かながわ森林インストラクターの会

〒258-0021 足柄上郡開成町吉田島2489-2

☎0465-85-1900

URL: http://www.ny.airnet.ne.jp/k_sinrin

やどりき水源林 定例観察会のお知らせ

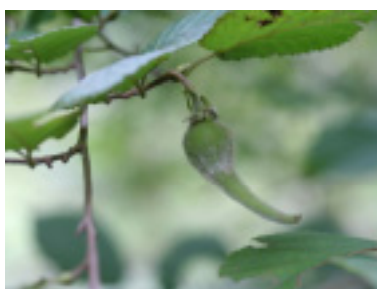
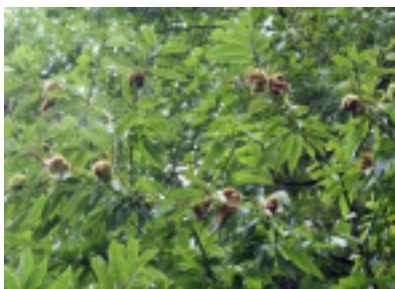
毎週日曜日午後1時より1~2時間の水源林をご案内する観察会をかながわ森林インストラクターの会【森の案内人】で行っております。参加希望の方は1時までに水源林ゲート前にご集合ください。費用負担等はございません。

水源林は秋たけなわ

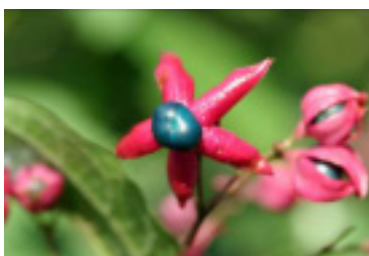
記録的な猛暑、そして台風と過酷な夏もようやく過ぎて、川面を渡る清々しい風にススキの穂が揺れ、寄大橋のもとでは名物のジュウガツザクラも咲き始めました。台風9号の傷跡も生々しい水源林ですが、森の木々の実は例年通り豊かに実り、草花も可憐に咲き競っています。その一部をご紹介します。



実りの秋到来



クリ、ツノハシバミ、ミツバアケビは人間にとってもおいしい木の実です。



クサギ、コナラ、ガマズミなどの木の実は、これから冬を迎える小鳥や動物たちにとって大事な食料です。

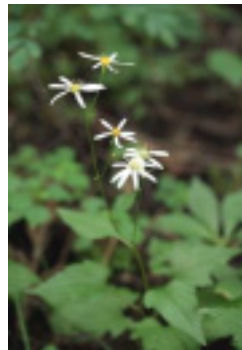
林縁を彩る草花たち



↑ ホトトギス



↑ ノコンギク



↑ タテヤマギク



↑ タイアザミ



↑ ヤクシソウ



↑ イヌショウマ



← ヤブタバコ

食欲の秋
おいしいところだけ
食べたのはだあれ？

水源林の一部伐採

水源林 A コース沿いのヒノキ人工林の一部 (16 区画) が伐採されました。県の「成長の森」事業の一環で、跡地には子や孫の誕生したご家族から寄付された落葉広葉樹の苗木が植えられる予定です。子どもの健やかな成長と苗木の生長を重ね合わせて「成長の森」と名づけられました (神奈川県ホームページより)。



↑ 伐採跡



↑ 搬送

伐採した木材は、建築材として有効に使われます。



↑ 集材

10月のトピックス

- ・ サルナシが今年もたくさん実をつけました。そろそろ熟します。
- ・ 林道コース最上部の堰堤下にカワガラスが獲物を狙って出沒しています。
- ・ 入山にあたってはクマよけの鈴のご用意を。



11月の見所

- ・ いよいよ紅葉のシーズンとなります。カエデ類、サクラ類、シラキ、アブラチャンなど、種々の落葉広葉樹が色づき、見ごろを迎えます。
- ・ 冬鳥たちも姿を見せ始めることでしょう。