

529ヘクタールの水源の森からのホットな情報発信

第55号

2007年12月

# やどりき水源林ニュース

発行 (社)かながわ森林づくり公社県民運動課

編集 かながわ森林インストラクターの会

〒258-0021 足柄上郡開成町吉田島2489-2

☎0465-85-1900

URL: [http://www.ny.airnet.ne.jp/k\\_sinrin](http://www.ny.airnet.ne.jp/k_sinrin)

## やどりき水源林 定例観察会のお知らせ

毎週日曜日午後1時より1~2時間の水源林をご案内する観察会をかながわ森林インストラクターの会【森の案内人】で行っております。参加希望の方は1時までに水源林ゲート前にご集合ください。費用負担等はありません。

# 赤ちゃんと、

# ともにはぐくむ森づくり

## やどりきに「成長の森」が誕生



あったあつた!  
銘板の名前を  
確認する参加者



あかちゃんを背に腕に、、、やどりき沢を  
渡って成長の森へ (上3枚井出さん撮影)

やどりきで新たな県民協働事業「成長の森」事業がスタートしました。この事業は、赤ちゃんが誕生したご家庭から広葉樹の苗木を寄付していただき、お子さんの健やかな成長と苗木の生長とを重ね合わせて、いつまでも神奈川県に愛着をもって親しんでいただこうというものです。

事業初年度の今年、平成19年度は2,205名の方々に参加され、11月3, 4, 18日に行われた3回の見学会には1,500名の皆さんがやどりきを訪れ大盛況でした。

来年度以降も、やどりきで同様規模で実施される予定です。



新しい看板が立ちました



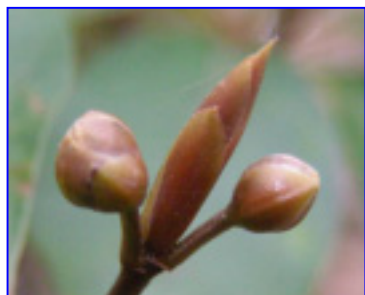
やどりきにベビーカー  
軍団結集



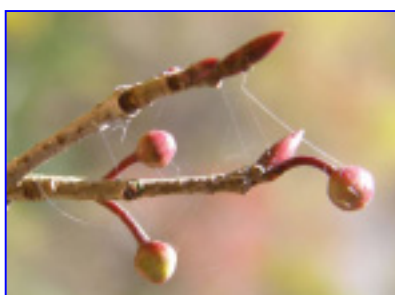
小春日和の日差しの下で楽しいお弁当

### 12月のやどりき 木々の冬芽

寒い冬に備えて木々は芽を厚いコートで覆っています。やどりきで目立つ冬芽を見てみましょう。



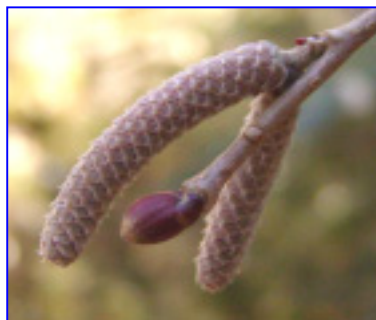
**クロモジ**  
大きな紡錘形の葉芽の基部に丸い花芽がつきます



**アブラチャン**  
赤い小さな冬芽ですが比較的長い花柄があります



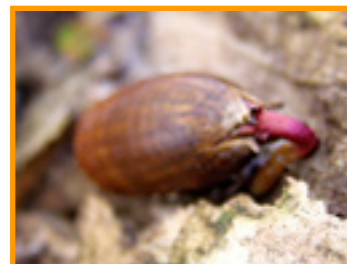
**ダンコウバイ**  
葉芽も花芽も大きくふくらんでいます。花芽は無柄。



**ツノハシバミ**  
雄花の冬芽は裸のまま冬を越します



**オオバヤシャブシ**  
葉、雌花、雄花の順に付きます



コナラのどんぐりが芽を出しました。先ず秋に根を出し来春に葉を出します。

#### 12月のトピックス

- ・ 12月上旬になって定点観測のイロハカエデが紅葉の見頃になりました。
- ・ 少し地味ですが、カンアオイの花が見頃です。冬の間咲き続けます。
- ・ 12月も成長の森見学者が多く訪れました。

#### 1月の見所

1月13日(日)にやどりき水源林の山ノ神で、かながわ森林インストラクターの会による山神祭が執り行われます。 寄の村の人々は毎年正月17日に山の神にお参りしお神酒をささげて山仕事の無事息災を祈願しました。 この日は入山や山仕事はいっさい禁止でした。

