

529ヘクタールの水源の森からのホットな情報発信

第60号

2008年5月

やどりき水源林ニュース

発行 (社)かながわ森林づくり公社県民運動課

編集 かながわ森林インストラクターの会

〒258-0021 足柄上郡開成町吉田島2489-2

☎0465-85-1900

URL: http://www.ny.airnet.ne.jp/k_sinrin

定例観察会のお知らせ

毎週土曜・日曜および祝日に「かながわ森林インストラクターの会」会員が水源林をご案内します。午後1時まで、やどりき水源林ゲート前までお越しください。なお、冬季(12月下旬・1月・2月)は安全確保のため休止します。



新緑の水源林をご案内します

ウシロ沢を少し登るとカエデなどの広葉樹の新緑に覆われ鮮やかな色合いを見せてくれます。



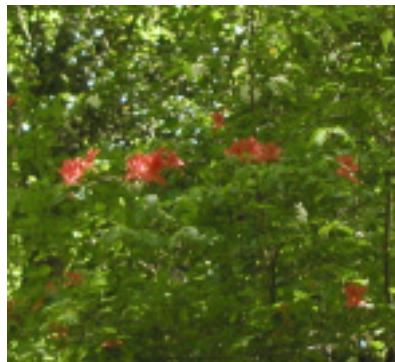
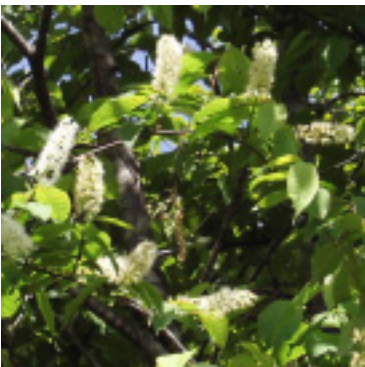
右の写真は4月上旬のやどりき。まだ山の姿が寂しげです。左の写真は、5月初旬。一ヶ月経つと緑に萌え、堰堤の滝すら見えなくなっていました。いくつもの緑に彩られ、春盛りです。



上左：鍋割山南尾根の国有林(左)とやどりき水源の森林(右)の様子。水源の森林は手入れが必要だ。上中：国有林から見た水源の森林。切り株は、昨年国有林を伐採した跡。
 上右：森林を整備するための標準地調査を行う。10m四方のプロットを作り、立木の本数、太さ、高さを調べます。
 左：谷筋は、自然林、右手は人工林。この森林を林床の豊かな健康的な森林に整備する準備を進めています。



左：イワタバコ。そろそろ可憐な花が咲く。右：ムラサキケマン 普通に咲いているのが愛らしい。
 左下：ウワミズザクラの花
 中下：ヤマツツジも見ごろ
 右下：ヒメウツギ



5月のトピックス

・梅雨前の行楽シーズン。成長の森を見学するのはいかがでしょうか。植えた時は、枝しかなかった苗木が、小さな葉、大きな葉をつけて生きて、成長している証を見せてくれます。
 ・林道コースは、ウツギが満開？。可憐な花に心が和みます。

今月の見所・聴き所

・各種のウツギが最盛期を迎えます。白い花に注目。
 ・オオルリのさえずりが聞こえてきます。カジカガエルがにぎやかに鳴いています。やどりき水源林は、にぎやかです。

6月の見所

・梅雨の中で咲くウツギの花は映えます。マルバウツギ、ガクウツギ、ニシキウツギ、ウツギなどが順に咲いていきます。雨にぬれた森林の姿も一味美しさがあります。