

529ヘクタールの水源の森からのホットな情報発信

第68号 2009年1月

# やどりき水源林ニュース

発行 (社)かながわ森林づくり公社県民運動課 編集 NPO 法人かながわ森林インストラクターの会  
 〒258-0021 足柄上郡開成町吉田島2489-2  
 ☎0465-85-1900 URL: [http://www.ny.airnet.ne.jp/k\\_sinrin](http://www.ny.airnet.ne.jp/k_sinrin)

## 定例観察会のお知らせ

毎週土曜・日曜および祝日に「NPO 法人かながわ森林インストラクターの会」会員が水源林をご案内します。  
 なお、冬季（12月下旬・1月・2月）は安全確保のため休止しています。また、今年に限って3月8、15日はシカの管理保護のため危険ですので登山される方も立ち入り禁止になっております。

2009年 明けましておめでとうございます。



雨山・桜岳、やどりき水源林を従えた霊峰富士を望む・鍋割山稜、小丸尾根より

静かな水源林が戻ってきました。空気が澄み富士山が一年で一番素晴らしく見えるシーズンになりました。静かに感じる水源林も実は躍動しているのです。春一番を狙って冬芽の活動が活発になるのもこの季節。水源林にもぐりこみ、色々な魅力を探ってみてはいかがでしょうか？



ジュウガツザクラ

花の少ないこの時期長く楽しませてくれます。



コボタンヅルの実

淡雪のようで綺麗ですね。



ミツマタの蕾

コウゾ・マニラアサ・ミツマタ後はひみ、つ、お札の原料になる木です。

冬の装い  
やどりき水源林あれこれ

春一番を狙う、冬芽を探そう!!



ジャケツイバラ  
大きな芽の後ろに補助の  
小さな芽が付いています。



上：カツラ  
斜：アオダモ  
右：キブシ



ミヤマシキミ・左 雄花・ 右 雌花



アブラチャン葉芽・花芽



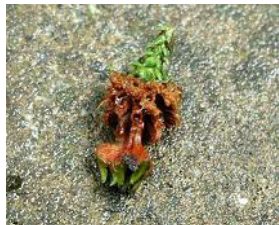
クロモジ葉芽・花芽・

丸いのが花芽・とがってるのが葉芽です。



ホオノキの冬芽 (右)  
果実(左上)葉痕(左下)

どっこい!我らは生きている...野生動物の痕跡を探そう!



杉の球果・ムササビの  
食べた後 (食痕)



県立自然環境保全セ  
ンターに保護された  
赤ちゃんムササビで  
す。水源林にも生息  
しています。



黒豆のような艶々し  
た鹿の糞



テンの高ゲリ  
石の上、高台、道の真ん  
中、目立つ所に糞をしま  
す。テリトリーの誇示と  
か他の動物に襲われな  
いためようです。



誰が食べたんでしょう



リスの食痕・松  
ぼっくりです。

別名、エビフライ

1月のトピックス

・17日(土) かながわ森林インストラクターの会ではやどりき水源林・山の神祠前で1年の山仕事の安全を祈念して「山神祭」をおごそかに執り行います。



2月の水源林

・ミツマタの開花間近!  
1万円札の木です。

