

529ヘクタールの水源の森からのホットな情報発信

やどりき水源林ニュース



発行 (公財) かながわトラストみどり財団 編集 NPO 法人かながわ森林インストラクターの会
 〒220-0073 横浜市西区岡野2-12-20 神奈川県横浜西合同庁舎内
 ☎045-412-2255 URL: <http://www.ktm.or.jp> E-mail: midori@ktm.or.jp

やどりき水源林森の案内人(定期観察会のお知らせ) (費用等負担はありません)

毎週土曜・日曜の午前10時と午後1時から「NPO 法人かながわ森林インストラクターの会」会員が水源林をご案内します。
 やどりき水源林ゲート前までお越しください。なお、冬季(12月・1月・2月)は安全確保のため休止します。

夏休みに水源林で自然と遊ぼう

夏がやってきました。水源林には、たくさんの方が訪れます。

特に、夏休み期間に入ったお子様のご家族でいらっしゃることが多いです。

水源林でいつもと違う体験をして、たくさん学ぶことができます。ぜひ一度いらしてくださいね。

水がとってもきれい!!
 でもここを渡るのは
 ちょっとドキドキ!!



私たちの住んでいるところへ、どうやって
 水道水がきているのか、詳しく知ることが
 できました。



今日は、グループで夏のトレッキングと滝見学にいらした
 お子様と同行しました。初めてトレッキングを経験した子も
 いました。水源林の役割を学んだり、見たことがない植物や昆虫に
 びっくりしていました。

東京特許許可局



ホトトギスがよく鳴いているので
みんなで聞きなしを覚えました。



※聞きなしとは、野鳥の鳴き声を意味のある言葉にして

覚えやすくしたものです。

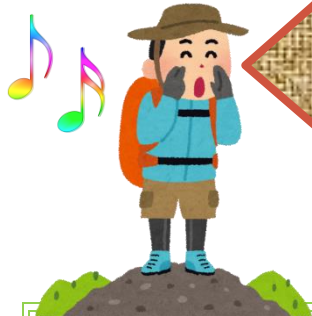
夏鳥のキビタキみ



オーシーツクツク

森の案内人

とっておき
情報



イワタバコの花が咲いています
葉がタバコの葉に似ています。



ツノハシバミの実ができています
ハーゼルナッツのなかまで、美味。

8月の水源林

8/4は年に一度の水源林のお祭り、「水源林のつどい」が開催されました。つどいの様子は次号の水源林ニュースで詳しくお届けいたします。お楽しみに！

9月の水源林

まだまだ残暑が厳しい水源林ですが、秋が近づいて来ています。小さな秋を探しに、水源林へ遊びにきてくださいね。

つどいにはしずく
ちゃんも遊びに来たよ

