

529ヘクタールの水源の森からのホットな情報発信

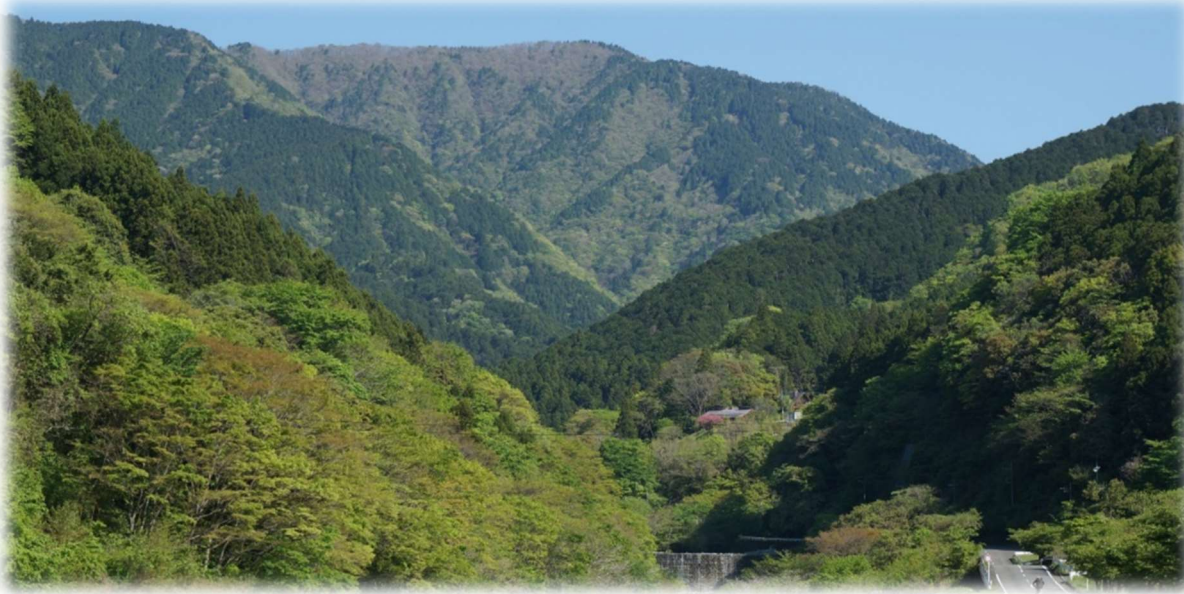
# やどりき水源林ニュース

発行 (公財) かながわトラストみどり財団 編集 (認定NPO法人) かながわ森林インストラクターの会  
〒220-0073 横浜市西区岡野2-12-20 神奈川県横浜西合同庁舎内  
☎045-412-2255 URL: <https://www.ktm.or.jp> E-mail: [midori@ktm.or.jp](mailto:midori@ktm.or.jp)

## やどりき水源林森の案内人(定期)観察会のお知らせ (費用等負担はありません)

毎週土曜・日曜の午前10時と午後1時から「NPO法人かながわ森林インストラクターの会」会員が水源林をご案内します。やどりき水源林ゲート前までお越しください。なお、冬季(12月・1月・2月)は安全確保のため休止します。

## ☆みどりがいっぱい やどりき水源林へ☆



終点の寄バス停からみどりの中へ。中津川沿いにやどりき水源林へ向かいます。バス停で降りてながめた水源林の遠望は濃緑、緑、黄緑と鮮やかなみどりのグラデーションです。



途中のキャンプ場入口にたたずむ馬頭観音です。あたりのみどりが映ってやさしいお顔です。

やどりき水源林の入り口ゲートで空を見上げると「ウワミズザクラ」が満開です。



やどりき水源林のゲート前の道路脇は「ヒメウツギ」の群落。いよいよとりどりのウツギの開花シーズンです。





サンショウ



イロハモミジ



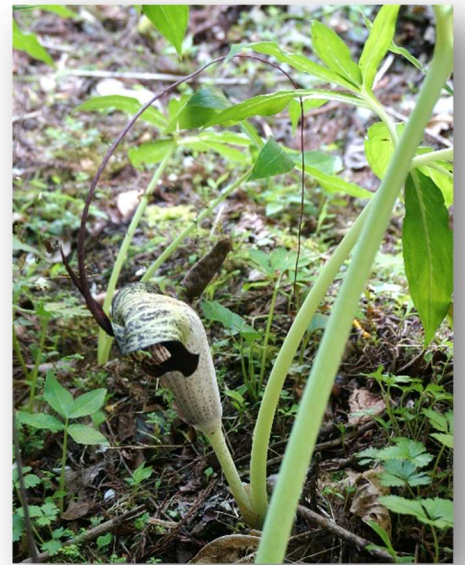
キランソウ



ニガイチゴ

## みどりの下では にぎやかに花が 咲いています

浦島太郎が釣り糸を垂れている様子に見立てた命名です。釣り竿にはウラシマソウの送粉者であるキノコバエを釣る（誘引する）効果があるとのこと。



ウラシマソウ



林道コースの奥、平成 21、22 年度成長の森の登り口、水棚沢の分岐までやってきました。まるで山からあふれ出るようなみどりです。

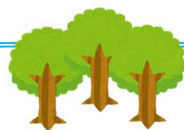


オニグルミの雄花序



やどりき沢の水たまりを覗くと、おしいへしい真っ黒に見えるほど集まった無数のオタマジャクシがいました。「はやく大人になってやどりき沢へ飛び出たいな」

## 6 月の水源林のハイライト



6 月 1 日（土）には 特別企画【緑したたる森で癒やし体験】  
〈林道を歩きながらセラピー&リラックス〉 が開催されます。  
お早めにお申し込みください。募集 30 名。